



# Apple Tree Fund

*Veilig. Liquide. Winstgevend.*



### *BELANGRIJKE INFORMATIE*

*Deze presentatie is slechts voor informatieve doeleinden en is geen aanbieding om te investeren, of een aanbeveling voor een beleggingsinstrument. Deze presentatie is geen beleggingsadvies of aanbieding van enige professionele diensten van Apple Tree Capital Partners B.V. en/of Apple Tree Fund. In het verleden behaalde resultaten bieden geen garantie voor de toekomst.*

**Let op! U belegt buiten AFM-toezicht.  
Geen vergunning- en prospectusplicht voor deze activiteit.**



# Sparen? Beleggen? Allebei?

*Wat zijn jouw vragen en afwegingen omtrent je geld en vermogensopbouw?*

**Beleggen (te) risicovol?**  
*Zoek je meer zekerheid voor je vermogen?*

**Geld lang vast?**  
*Wil je makkelijk toegang tot je geld zonder verlies van vermogensopbouw?*



**Wat is jouw netto rendement per jaar?**  
*Sparen tegen lage rente, verborgen kosten?*

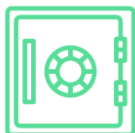
**Ingewikkeld en tijdrovend?**  
*Wil je alleen maar genieten van je vermogen en verder geen rompslomp?*

**Intransparantie? Onduidelijkheid?**  
*Weet jij precies hoe er met je geld wordt omgegaan?*

# Apple Tree Fund – Veilig. Liquide. Winstgevend.

Zorgeloos en winstgevend beleggen met het gemak van een spaarrekening

## Veilig



Een **laag risico, klasse 2** volgens de officiële rekenmethodiek binnen de EU, waar de **AFM** toezicht op houdt.

Apple Tree Fund hanteert een risicobeheersing systeem dat over meer dan 20 jaar door ons ontwikkeld is.

## Liquide



Uw **geld binnen handbereik**.

Geld nodig voor een auto, een vakantie of je eigen bedrijf? Geen probleem.

Apple Tree Fund werkt met korte investeringstermijnen en is daarom zeer liquide voor investeerders.

## Winstgevend



Een aantrekkelijk rendement. We streven naar **6-10% netto rendement per jaar** voor jou. En ons trackrecord ligt vaak hoger dan dat.

Alles na kosten en vergoedingen. Netto en duidelijk, zonder kleine lettertjes.



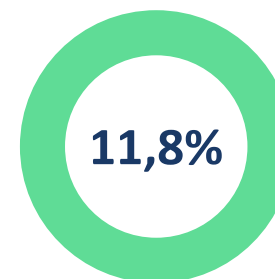
Maandelijks in- en uitstappen



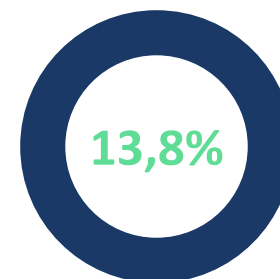
Geen in- of uitstapkosten



Uitbetalen winsten zonder verlies vermogensopbouw



netto rendement  
2023



netto rendement p.j.  
2019 - 2023

Gepresenteerde rendementen zijn daadwerkelijk met de Fondsstrategie gerealiseerde netto rendementen (na alle fees en kosten). In het gedeelte "Extra informatie" wordt dieper in gegaan op het trackrecord van Apple Tree Fund.

# Introductie – filosofie, partnership en duurzaamheid

*Apple Tree Fund wil beleggen zorgeloos, makkelijk en toegankelijk maken voor iedereen*

*“Het begint met het nakomen van onze beloftes: veilig, liquide en winstgevend. Maar we willen onze investeerders ook laten weten dat dat is gebaseerd op een diep geloof in meer financiële gelijkheid en kansen.” – M. Kerste, partner*

## Wie zijn wij?

Wij zijn Roger Hennekens en Marco Kerste, oprichters van Apple Tree Capital Partners. Op basis van jarenlange ervaring kennen we de financiële sector van binnenuit, en weten we wat er beter kan. We zijn zakelijke partners en vrienden; een relatie gebouwd op vertrouwen en gedeelde waarden.



Roger heeft meer dan 20 jaar ervaring in actief investeren in derivaten (opties) en aandelen, gecombineerd met internationale ervaring in Private Equity (RSA Capital), Fusies en Overnames (ABN AMRO, Kempen), ontwikkelingsfinanciering (FMO) en strategie consultancy (Accenture). Daarnaast ondersteunt Roger studenten en scholen in ontwikkelingslanden en draagt actief bij aan het (levens-)behoud van oceanen.

Marco heeft meer dan 10 jaar ervaring in het bankwezen (Fortis, AFM, DNB), met een nadruk op risk management, en meer dan 10 jaar in wetenschappelijk en commercieel financieel onderzoek en advies (SEO Economisch Onderzoek, Atlas research, eigen praktijk). Hij heeft een passie voor maatschappelijk relevante onderwerpen die raken aan de financiële sector, en schreef o.a. boeken over financiering van duurzaamheid en belastingontwijking.

## Filosofie

We zijn dit bedrijf begonnen vanuit een ideële ambitie: we geloven in gelijke (financiële) kansen voor iedereen. Met het Apple Tree Fund willen we tegen lage kosten meer mensen toegang geven tot een lang bestaande en bewezen investeringsstrategie die tot op heden slechts door een beperkte groep gespecialiseerde investerings-professionals gebruikt wordt. In een stress-vrije setting met een laag risico.



## Duurzaamheid

Ons gedeelde ethos gaat over verantwoordelijkheid richting mensen en natuur – als bedrijf willen wij onze bijdrage leveren waar we kunnen. Bijvoorbeeld door een lage milieubelasting en een sterke en veilige bedrijfsstructuur. In het beleggingsbeleid ligt de nadruk echter primair op het bewerkstelligen van een laag risico voor onze beleggers. Om dit mogelijk te maken, worden alleen derivaten afgesloten op zeer liquide indexen, zoals de AEX en de EUROSTOXX 50. Deze randvoorwaarde binnen het beleggingsbeleid maakt het onmogelijk om als Fonds ecologische of sociale kenmerken te promoten als expliciete doelstelling.



# Apple Tree Fund – een bewezen beleggingsstrategie

*Een strategie die tot op heden alleen gebruikt werd door ervaren beleggingsprofessionals*

**Onze beleggingsstrategie is anders dan andere strategieën. We beleggen niet in aandelen, crypto-currencies, of ETF's. We bieden verzekeringen aan tegen financiële risico's die maar met een zeer lage kans voorkomen.**



Apple Tree Fund biedt verzekeringen aan aan marktpartijen die zich willen verzekeren tegen financiële risico's. Dit doen we door het schrijven van (put-)opties op zeer liquide indexen in gereguleerde aandelenmarkten (zoals de AEX en EUROSTOXX 50).



Voor het schrijven van opties krijgt Apple Tree Fund een maandelijkse premie. Investeerders in Apple Tree Fund ontvangen deze premie, minus kosten, als maandelijks rendement op hun ingelegde geld.



Apple Tree Fund beheerst het eigen risico met een systeem dat over meer dan 20 jaar door de partners ontwikkeld is. Het Fonds verzekert bewust risico's die bijna nooit voorkomen. Maar wordt het risico toch te groot, dan worden de geschreven opties tijds gesloten ("herverzekerd").

# Laag risico, veiligheid voor alles

*Apple Tree Fund valt in klasse 2 (laag risico) op de Europese risicoclassificatie*



**Apple Tree Fund's risicobeheerssysteem is over meer dan 20 jaar ontwikkeld en getest.**

Een algoritme van vaste regels en econometrische volatiliteitsmodellen. Strikte implementatie, geen emoties, geen uitzonderingen.

**Het systeem is zo robuust dat het vele crises, inclusief de 2020 COVID crisis\*, heeft weerstaan.**



**Laag risico volgens de Europese, gestandaardiseerde risicoclassificatie.**

Een uniforme risicoclassificering (van 1 = laag risico tot 7 = hoog risico) is verplicht binnen de Europese regelgeving, waar de Autoriteit Financiële Markten (AFM) in Nederland toezicht op houdt.

**Apple Tree Fund valt in risicoklasse 2.**

*\*In het gedeelte "Extra informatie" wordt hier dieper op in gegaan.*

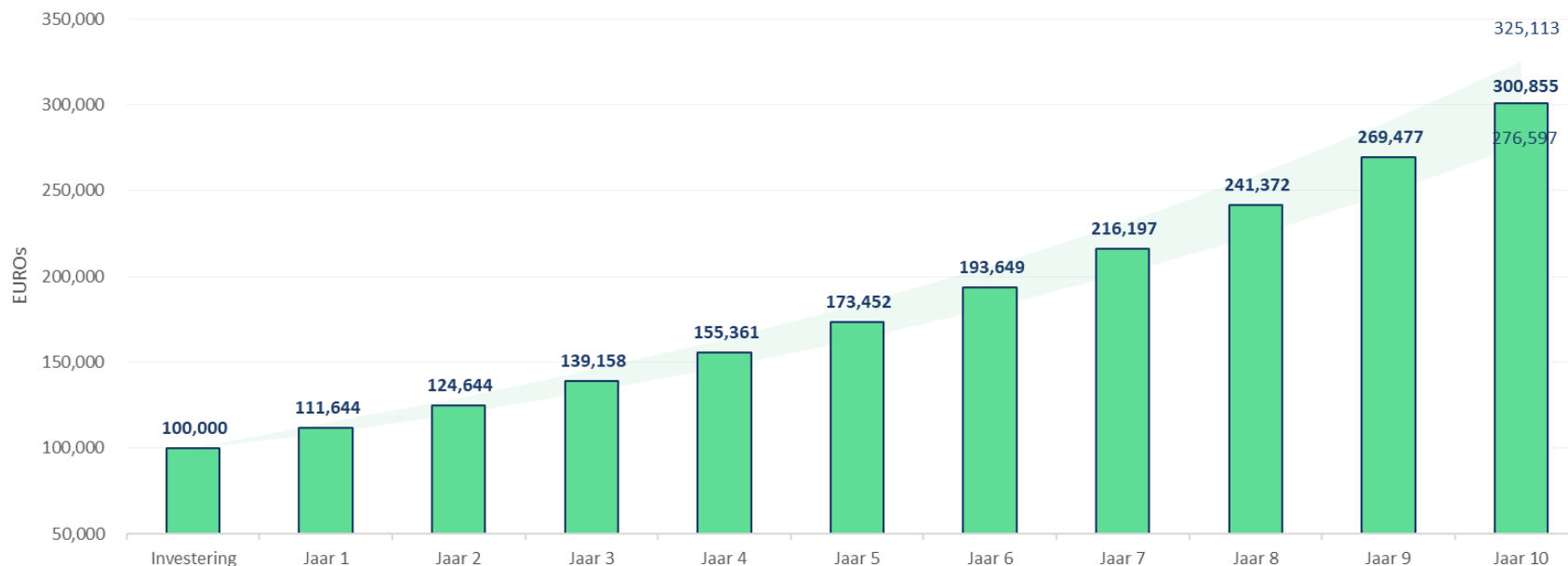
# Stabiele vermogensgroei met een laag risico

Hoe EUR 100.000 kan groeien tot EUR 300.000 over 10 jaar

## Apple Tree Fund zorgt voor een stabiele groei van uw vermogen op korte en lange termijn

In lijn met behaalde resultaten, kan een initiële investering van EUR 100.000 er met herbelegging van opbrengsten voor zorgen dat je kapitaal na vijf jaar tot meer dan EUR 173.000 is gegroeid, ofwel een netto winst van EUR 73.000. Over 10 jaar kan je kapitaal oplopen tot meer dan EUR 300.000, ofwel 3x je inleg.

Geprojecteerde vermogensopbouw Apple Tree Fund  
Investering van EUR 100.000, opbrengst over 10 jaar



**Belangrijk: de geprojecteerde vermogensopbouw is gebaseerd op rendementen uit het verleden die geen garantie bieden voor de toekomst. De werkelijke netto vermogensopbouw kan lager uitvallen en kan zelfs een verlies opleveren.**

Alle rendementen zijn netto rendementen, na kosten en vergoedingen. Projecties zijn gebaseerd op gesimuleerde en gerealiseerde netto rendementen over de 15-jarige periode 2009-2023, met volledige herbelegging van de winsten. Voor de onderliggende index is de AEX over 2009-2023 gebruikt. Toekomstige rendementen kunnen afwijken van historische rendementen. De bandbreedte in de grafiek is een weergave van de historische, gerealiseerde standaarddeviatie van de beleggingsresultaten.



# Een vergelijking met andere fondsen

## Risico-rendementsverhoudingen

### Vergelijking van rendementen en risicoprofielen van Apple Tree Fund met enkele andere investeringsfondsen

De keuze voor deze fondsen komt uit gesprekken met beleggers en spaarders met verschillende doelen en risicoprofielen. De lijst is verre van uitputtend, maar kan worden gebruikt als indicatie voor risico-rendementsverhoudingen van verschillende (soorten) fondsen. **Een ander fonds vergelijken? Laat het ons weten, dan helpen we je graag.**

Type fonds	Aanbieder	Actief beheer of gevolgde index	Risico-klasse	Rendement per jaar			
				Gemiddeld rendement p.j.	'19 - '23	2023	2022
<b>Derivatenfonds</b>	<b>Apple Tree Fund</b>	<b>Actief beheer: opties op liquide indexen</b>	<b>2</b>	<b>13,8%</b>	<b>11,8%</b>	<b>7,0%</b>	<b>24,6%</b>
Obligatiefondsen	iShares	Index: Bloomberg Barclays MSCI Euro Corp	2	0,3%	4,3%	-3,6%	-0,3%
	Van Eck	Index: Markit iBoxx EUR Liquid Corporates	2	0,2%	8,4%	-13,6%	-1,4%
	Meesman *	Index: Bloomberg Barclays Euro Government	3	-1,6%	6,7%	-18,6%	-3,9%
Mixfondsen	Robeco *	Actief beheer: obligaties en aandelen, wereld	3	2,3%	5,1%	-12,5%	5,6%
Aandelenfondsen	Van Eck	Index: AEX	4	12,6%	16,9%	-12,0%	30,5%
	Actiam*	Index: MSCI World Index Net EUR	4	14,0%	19,3%	-13,7%	32,4%
	iShares	Index: EUROSTOXX 50	5	11,6%	23,1%	-9,3%	24,0%
	Brand New Day	Index: Vanguard SRI FTSE Developed Europe	5	10,5%	14,9%	-9,4%	25,9%
	Brand New Day	Index: Vanguard FTSE Developed World	5	11,6%	21,7%	-18,0%	23,4%
	UBS	Index: MSCI EMU SRI Low Carbon	6	8,2%	12,7%	-15,9%	21,2%
Vastgoedfondsen	Actiam*	Index: GPR Sustainable Real Estate Index EUR	5	1,4%	17,8%	-28,4%	14,6%

De getoonde benchmarks zijn puur ter illustratie opgenomen, als voorbeelden van alternatieve beleggingsproducten met uiteenlopende risico-rendementskarakteristieken. Rendementen en risicoklasse zijn gebaseerd op openbare informatie van de aanbieders van de fondsen en/of van Morningstar. De risicoklasse valt onder de uniforme risicoberekening volgens Europese financiële regelgeving; de informatie is per januari 2024. Berekeningsmethoden en -momenten kunnen verschillen. 'Gemiddeld' is berekend als meetkundig gemiddelde (rendement op rendement).

\*Voor deze 4 fondsen zijn in 2024 wijzigingen doorgevoerd, in bijv. naam en/of strategie. De weergegeven cijfers hebben betrekking op de situatie voor die wijzigingen.

# Een sterke structuur die jouw belang en je vermogen beschermt

## Bescherming door een onafhankelijke, professionele bewaarder

Er is een strikte scheiding tussen Apple Tree Capital Partners (de beheerder) en het kapitaal in het Fonds, dat onder de hoede is van een professionele, onafhankelijke bewaarder (*dikgedrukte, blauwe lijn*). De bewaarder beschermt je geld en zorgt ervoor dat wij investeren binnen ons mandaat. Wij beheren slechts je geld, we kunnen er niet aan komen.

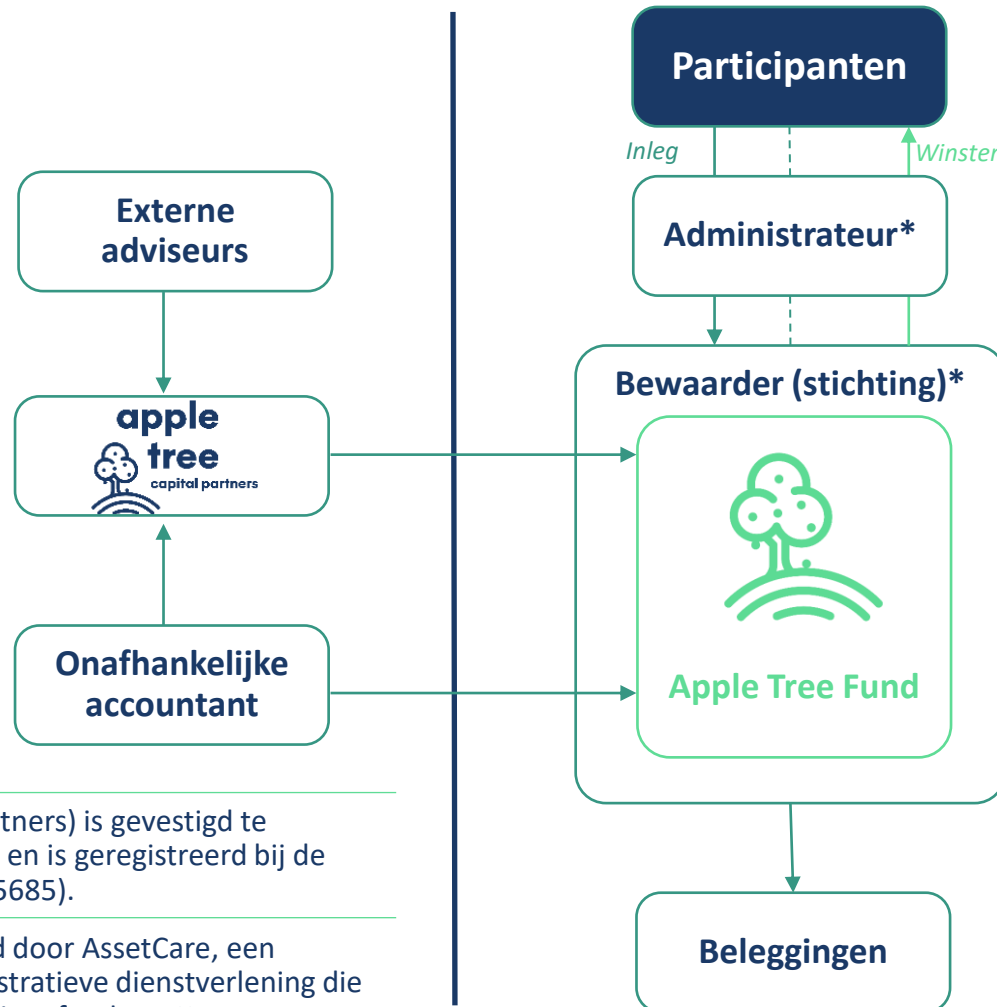
*Dagelijks operationeel, juridisch en ander advies.*

*De beheerder stelt de beleggingsstrategie en het risicobeheersingssysteem van het Fonds op en voert deze uit binnen het gegeven mandaat.*

*Opstellen jaarrekening en accountantsverslag van het Fonds.*

De beheerder (Apple Tree Capital Partners) is gevestigd te Heikantstraat 35 in Vught, Nederland en is geregistreerd bij de KvK (80425690) en bij de AFM (50025685).

\*Deze activiteiten worden uitgevoerd door AssetCare, een onafhankelijke aanbieder van administratieve dienstverlening die o.a. werkt voor Atradius, Philips Pensioenfondsen en Kempen.



*De participanten investeren in het Fonds.*

*De administrateur berekent de Netto Vermogenswaarde, en verzorgt registreren van participanten en externe communicatie.*

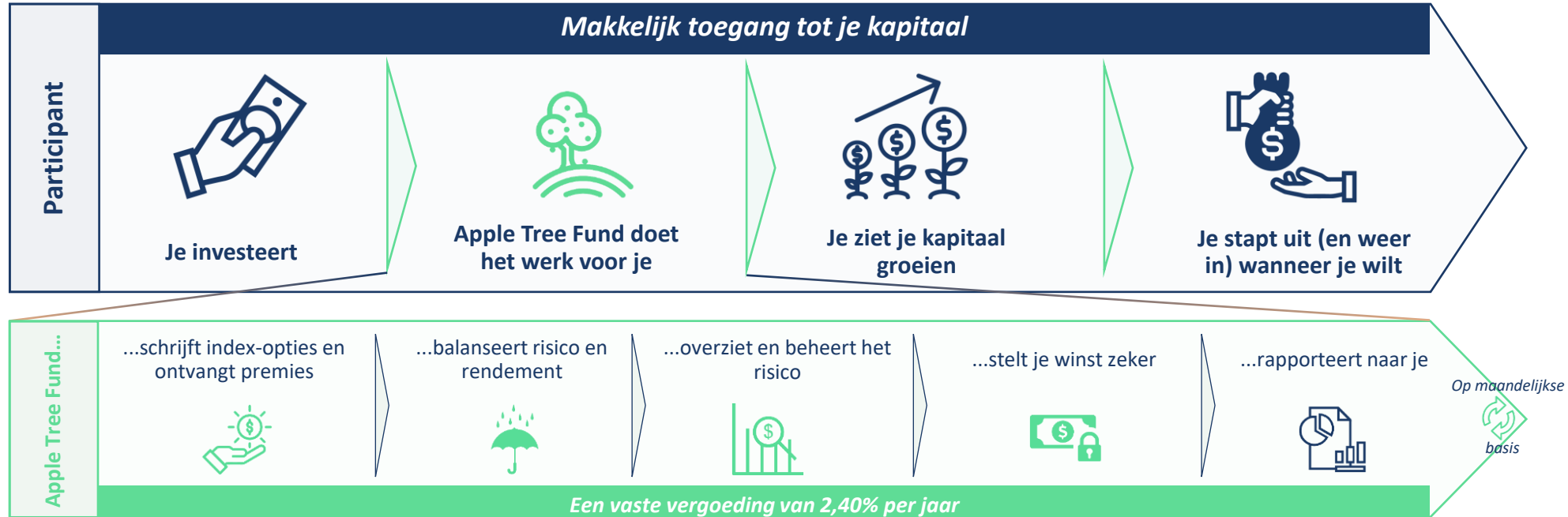
*De bewaarder beschermt de belangen en de gelden van de participanten. Wij, de beheerder, hebben geen toegang tot het geld van de participanten. De bewaarder is volledig onafhankelijk van de beheerder.*

*Participanten zijn eigenaar van hun aandeel in het Fonds. De bewaarder kan alleen geld overmaken naar de participanten, en de vergoedingen en kosten van het Fonds betalen.*

*De bewaarder controleert of de beheerder belegt binnen het opgegeven mandaat.*

# Zorgeloos, eenvoudig en transparant

Investeren in Apple Tree Fund kan vanaf EUR 100.000



- ✓ **Makkelijk toegang tot je kapitaal, zonder in- of uitstapkosten**
- ✓ **Vaste vergoeding van 2,40% over je vermogen in het Fonds, geen overige (prestatie) fees**
- ✓ **Alleen transactiekosten, geen verborgen kosten\***
- ✓ **Maandelijkse rapportage over je behaalde rendement**

\*De hoogte van deze kosten is niet van tevoren bekend en deze zijn moeilijk in te schatten door het volatiele karakter. Hogere transactiekosten gaan doorgaans samen met (nog) hogere opbrengsten. Als je fondsen wilt vergelijken, merk dan op dat de meeste fondsen transactiekosten hebben, maar dat de meeste aanbieders deze niet expliciet rapporteren.

# Apple Tree Fund – samengevat

Zorgeloos je vermogen voor je aan het werk zetten



## Veilig

Een lage EU- / AFM-risicocategorie



## Liquide

Je geld binnen handbereik.



Maandelijks in- en uitstappen

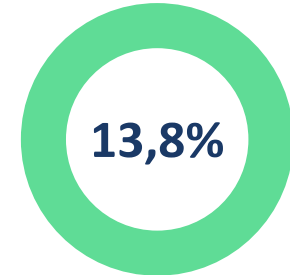


Geen in- of uitstapkosten



## Winstgevend

6-10% netto doelrendement per jaar



Gerealiseerd jaarlijks netto rendement over de laatste 5 jaar (2019 - 2023)



## Persoonlijk

*“De begeleiding is zeer persoonlijk en correct en geen vraag is teveel.” – JvE, participant*



Persoonsgebonden rapportages



Altijd contact met de eigenaren



## Transparant

*“I have experienced Apple Tree to exactly deliver on its promise: reliable, simple, transparent.” – FH, participant*



Vaste vergoeding van 2,40% en geen overige (prestatie) fees



Geen kleine lettertjes



## Verantwoord

#appelsvooredereen



Meer financiële gelijkheid door aanbod van een bewezen strategie aan een brede groep mensen i.p.v. alleen een beperkte groep professionals



# Too good to be true?

*Een logische vraag; en zo zijn er meer – we beantwoorden ze graag*

Jouw vraag	Ons antwoord
Het klinkt (bijna) als too good to be true. Wat zit erachter?	Apple Tree Fund is geen standaard beleggingsfonds, in de zin dat er niet wordt belegd in aandelen, vastgoed of crypto-currencies. Apple Tree Fund gebruikt het kapitaal van haar investeerders om verzekeringen tegen weinig voorkomende, financiële risico's aan te bieden. Andere beleggers, zoals bijvoorbeeld pensioenfondsen en overheden, verzekeren zich tegen deze risico's middels (put-)opties die Apple Tree Fund aanbiedt. De verzekeringen zijn kortlopend (ongeveer een maand) en worden elke maand herijkt naar een niveau dat voor Apple Tree Fund acceptabel is. Hierdoor is het mogelijk dat Apple Tree Fund maand-op-maand en jaar-op-jaar consistente resultaten kan laten zien. Daar komt geen Ponzi schema aan te pas, maar gewone wiskunde die grote verzekeringsmaatschappijen ook gebruiken.
Als het zo eenvoudig is, waarom doet niet iedereen het dan?	Het principe achter het gebruik van opties om te verzekeren is niet ingewikkeld en wordt door veel professionele (optie-)handelaren en market makers gebruikt. Waarin we ons onderscheiden is het robuuste risicobeheersingssysteem, dat er voor zorgt dat het risico voor onze investeerders zo laag is. De ontwikkeling hiervan heeft meer dan 20 jaar gekost. In die tijd is het systeem en ons gebruik daarvan geoptimaliseerd en hebben diverse crises laten zien dat het systeem werkt en het risico laag is met solide rendementen. Dat vertrouwen en de opgebouwde ervaring vormen de benodigde basis om het aan een breder publiek aan te bieden.
Waarom zou ik jullie, die ik niet persoonlijk ken, vertrouwen?	Dat is een terechte vraag. Net als andere professionele partijen vormt onze structuur een essentiële beveiliging: we kunnen zelf niet bij het beleggingsgeld en een onafhankelijke partij controleert of we doen wat we in onze strategie beloven te doen. In aanvulling daarop, zijn we trots op de sterke groei die we de afgelopen jaren hebben doorgemaakt en dat ongeveer de helft van onze investeerders hun initiële inleg tenminste één keer heeft opgehoogd. Een teken van uitbetaald vertrouwen.
Kan ik in extreme omstandigheden (al) mijn geld verliezen?	Bij rendement hoort risico, altijd. En dat betekent – zoals bij alle investeringen – ook een kans op verliezen. We vinden het belangrijk daar eerlijk over te zijn. Maar het (weinig) risico dat we nemen, beheersen we op strikte wijze. Al 20 jaar. Ons risicobeheerssysteem en continue monitoring is gericht op vermogensbehoud, gebaseerd op vaste regels zonder emoties of uitzonderingen. Daarin nemen we bewust soms kleine verliezen, juist om te komen tot een stabiel rendement en laag risico. Onze lage risicoclassificering is daar een 'formeel' bewijs van.

# Contact

*Geïnteresseerd? Vragen? Graag!*

---

Je kunt altijd contact met ons opnemen via email of telefoon.  
En je hebt direct contact met één van de eigenaren.

---



**marco@appletreecp.com**  
**+31-680122641**



**roger@appletreecp.com**  
**+31-611782250**



**info@appletreecp.com**  
**www.appletreecp.com**

Heikantstraat 35  
5261 XM Vught  
Nederland

KvK registratie: 80425690  
AFM registratie: 50025685

# Extra informatie

# Apple Tree Fund – Trackrecord

*Bewezen resultaten met een significant lager risico dan aandelen*

6-10%

netto jaarlijks  
doel-rendement

11,8%

netto rendement  
1 jaar (2023)

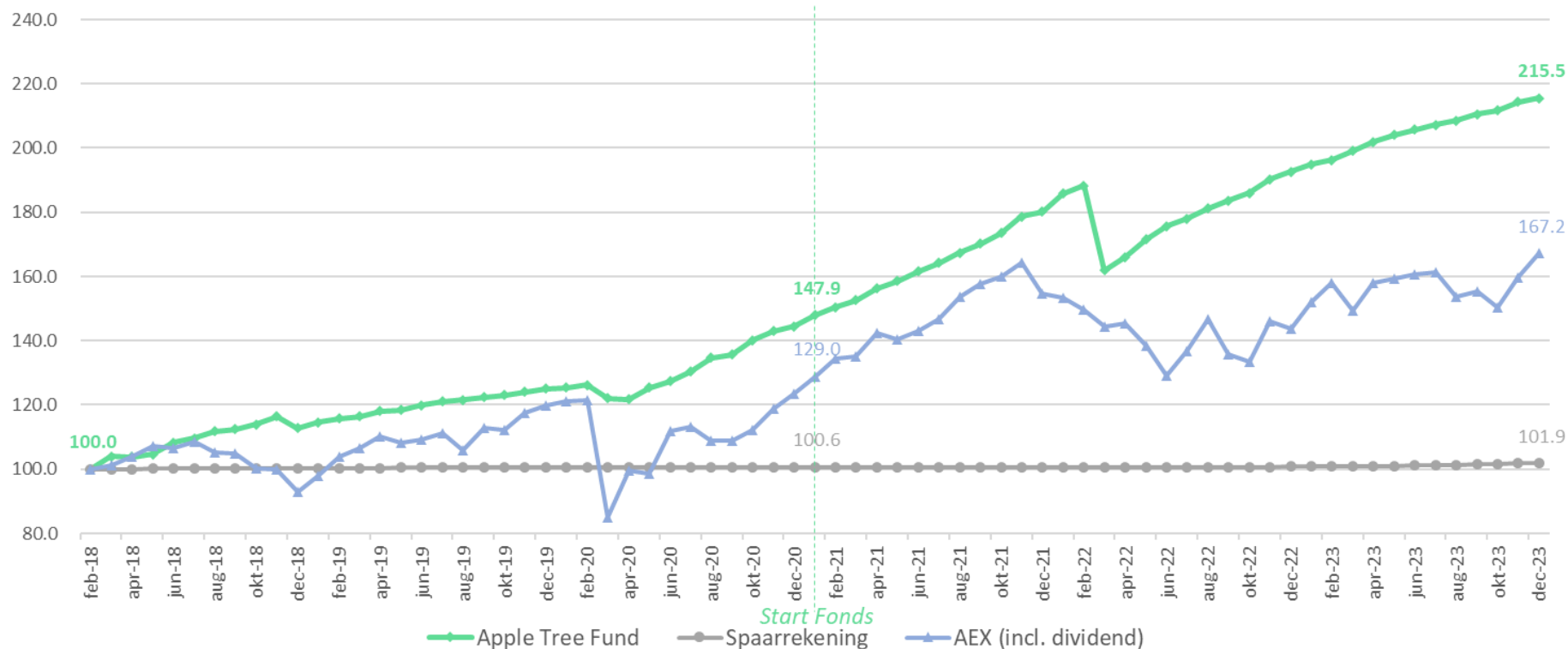
14,2%

netto jaarlijks rendement  
3 jaar (2021-2023)

11,6%

netto jaarlijks rendement  
15 jaar (2009-2023)

## Netto vermogensgroei 2018 - 2023



*Gepresenteerde rendementen zijn daadwerkelijk met de Fondstrategie gerealiseerde netto rendementen (na alle fees en kosten), m.u.v. het 15-jarig rendement, dat berekend is als combinatie van gerealiseerd en gesimuleerd rendement.*



# Schrijven van een opties

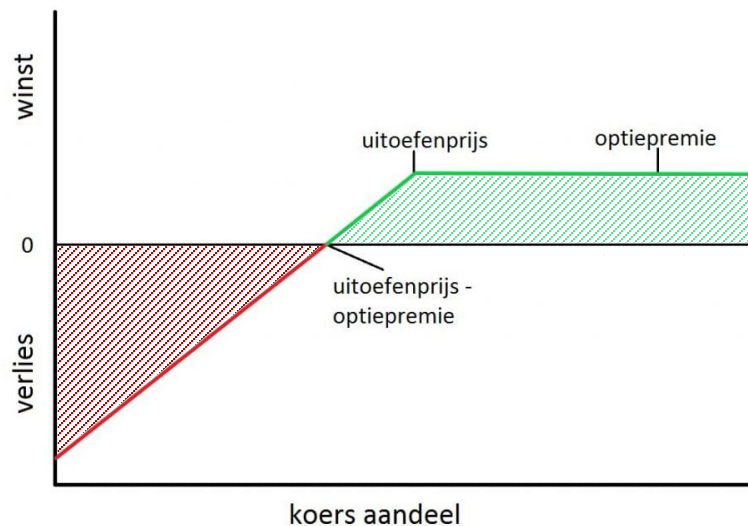
## Hoe werkt dat (ook alweer)?

Het 'schrijven van opties' als manier om verzekeringen aan te bieden klinkt ingewikkelder dan het is. Hoe zit het precies?

Eerst de opties zelf. Een **calloptie** is het **recht** om een asset te **kopen** tegen een voorafgestelde prijs, voor of op een bepaald tijdstip. Een **putoptie** is het **recht** om een asset te **verkopen** tegen een voorafgestelde prijs voor of op een bepaald tijdstip. Apple Tree Fund richt zich voornamelijk op het schrijven van putopties en daar zal de verdere uitleg zich op richten.

**Verkopen** (of 'schrijven') van een **putoptie** is de **verplichting** om de asset te **kopen** tegen een voorafgestelde prijs, als de houder van de putoptie daarom vraagt. Bij een putoptie ligt in ons geval de uitoefenprijs lager dan de huidige prijs van de onderliggende waarde. Als de koers daalt onder de uitoefenprijs kan de koper de asset toch verkopen tegen die hogere uitoefenprijs. De koper van de putoptie heeft zo een verzekering tegen het te scherp dalen van de onderliggende waarde. De schrijver van de putoptie verwacht dat de onderliggende waarde niet zal dalen tot onder de uitoefenprijs. Opties op indexen worden niet uitgeoefend, maar worden altijd verrekend in cash.

### Winst- en verliesmodel bij schrijven putoptie



- Het Apple Tree Fund verzekert tegen een daling van de koers van de index
- Zolang de koers boven de uitoefenprijs blijft, is er winst: de verzekeringspremie
- Als de koers daalt tot onder de uitoefenprijs moet de verzekering worden uitgekeerd en resulteert een verlies
- Het Fonds bereikt een laag risico doordat uitoefenprijs zeer laag wordt gekozen ('staartrisiko') en opties worden gesloten voor het bereiken van de uitoefenprijs

De hier weergegeven toelichting is niet bedoeld als integraal beeld bij opties. Het richt zich op de basisbeginselen, en een vergroot begrip bij hoe Apple Tree Fund opties gebruikt.

# Wat gebeurt er bij sterk dalende koersen? De Covid-19 casus

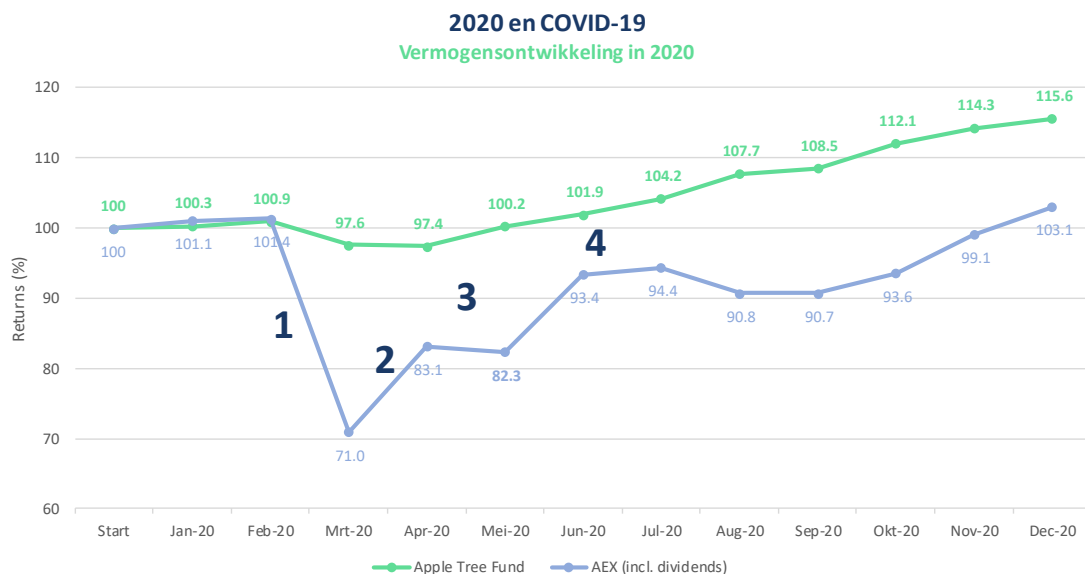
Tijdens de COVID-crisis een beperkt verlies van 3,3% in maart – netto rendement over heel 2020: 15,6%

## Het risicobeheersingssysteem waarborgt dat de winstgevendheid op peil blijft in tijden van crises

In februari-maart van 2020 brak de Corona-crisis uit. Wereldwijde aandelen markten daalden met 30%-40% in een maand. Een dergelijke steile daling is nog niet vaak voorgekomen.

Hoe ging het met de beleggingsstrategie en risicobeheersingssysteem van Apple Tree Fund?

Door automatische signalen (early warning signals) worden risico's tijdig erkend wanneer deze uitstijgen boven acceptabele niveaus. We nemen dan bewust kleine verliezen, en wachten tot indicatoren weer 'op groen' gaan. Pas dan gaan we weer verzekeringen aanbieden en kan het Fonds profiteren van hoge volatiliteit die op dergelijke periodes volgt.



### 1. Februari/Maart: paniek, rode indicatoren

Markten dalen 30-40% wereldwijd. Al snel gaan onze early warning signals af door een daling van de AEX op 24 feb met bijna 4%. We sluiten onze positie voor maart tijdig met een verlies van 3,3%.

### 2. Maart/april: indicatoren naar oranje

Beurzen herstellen flink in de periode eind maart / begin april. Onze risico indicatoren verbeteren van rood naar oranje, maar dat is binnen ons risicokader nog onvoldoende om al in april verzekeringen aan te bieden.

### 3. Eind april: indicatoren weer groen

In de tweede helft van april kleuren de risico indicatoren weer groen. Hierdoor kunnen we weer starten met verzekeren in mei, maar wel met extra monitoring.

### 4. Mei-juli: hoge volatiliteit, extra monitoring

Een hogere dan normale volatiliteit blijft in de markt aanwezig, hoewel deze langzaam afneemt. Het Fonds kan profiteren van hogere premies bij een gelijk risico. Extra alertheid, maar met hogere rendementen.

Na juli was het ergste achter de rug en normaliseerde de wereldwijde aandelen beurzen verder. Apple Tree Fund heeft over 2020 een netto rendement gerealiseerd van 15,6%.

*Disclaimer*

*Deze presentatie van Apple Tree Capital Partners B.V. is uitsluitend bedoeld om je informatie te geven over het Apple Tree Fund en vormt geen beleggingsaanbeveling of beleggingsadvies noch een aanbieding of uitnodiging tot koop of verkoop van een participatie in het Apple Tree Fund.*

*Apple Tree Capital Partners B.V. betreft haar informatie van betrouwbaar geachte bronnen en heeft alle mogelijke zorg betracht om er voor te zorgen dat de informatie waarop zij deze presentatie baseert niet onjuist of misleidend is. Apple Tree Capital Partners B.V. geeft geen garantie dat de door haar gebruikte informatie accuraat of compleet is. De informatie in deze presentatie kan gewijzigd worden zonder enige vorm van aankondiging. Auteursrecht en rechten ter bescherming van gegevensbestanden zijn van toepassing op deze presentatie.*

*Het is niet toegestaan dit document te vermenigvuldigen, door te sturen, te distribueren, te verspreiden of tegen vergoeding beschikbaar te stellen aan derden, zonder de voorafgaande uitdrukkelijke, schriftelijke, toestemming van Apple Tree Capital Partners B.V..*

*Beleggen brengt risico's met zich mee, je kunt je inleg verliezen. De waarde van uw beleggingen is mede afhankelijk van de ontwikkelingen op de financiële markten. In het verleden behaalde resultaten bieden geen garantie voor de toekomst. Loop geen onnodige financiële risico's. Lees het Informatie Memorandum en het Essentiële-informatiedocument over het Apple Tree Fund op [www.appletreecp.com](http://www.appletreecp.com) voordat je belegt in het Fonds.*

*Deelname in het Fonds is alleen mogelijk voor investeerders met een minimum investering van EUR 100.000. De Beheerder is bij de AFM geregistreerd als een op grond van artikel 2:66a Wft van de vergunningplicht uitgezonderde beheerder. Het Fonds en de Beheerder staan derhalve niet onder toezicht van de AFM. Apple Tree Fund is registreerd bij de AFM en voldoet aan alle wetten aangaande financieel toezicht in Nederland ("Wet op het financieel toezicht", "Wft").*

*Op deze disclaimer is Nederlands recht van toepassing.*

*Apple Tree Capital Partners B.V. is statutair gevestigd te Vught, is ingeschreven bij de Kamer van Koophandel onder nummer 80425690 en is geregistreerd bij de stichting Autoriteit Financiële Markten als een van de vergunningplicht uitgezonderde beheerder.*

*Dit document is niet bestemd voor burgers van de Verenigde Staten en is uitsluitend bestemd voor personen die gevestigd zijn in jurisdicties waar het is toegestaan deel te nemen aan het Apple Tree Fund.*

**Let op! U belegt buiten AFM-toezicht.  
Geen vergunning- en prospectusplicht voor deze activiteit.**

